

„Mass“ of individualization

Комбинация новых современных материалов с превосходными инновационными инструментами и опытом

Powered by **SMILE LINE**

Цельнокерамические реставрации становятся все более популярными в зоне фронтальных зубов в отличие от прежних трендов, когда они применялись в основном в зоне боковых зубов. Чтобы обеспечить необходимые окружающие условия для цельнокерамических реставраций в зоне фронтальных зубов, необходимы инвестиции в новые технологии и материалы, которые производятся для нанесения керамики, воспроизводящей естественный вид зубов. К счастью, производители стремятся обеспечить решения для получения высочайших эстетических результатов и инвестируют в стабильное развитие, технический прогресс.



Используя комплексный цифровой рабочий процесс, стоматолог фиксирует только интраоральное сканирование ситуации у пациента с проблемной коронкой 21, слепок не был выполнен. Для неживого зуба с изменением цвета (илл. 1 и 2) необходима реставрация в виде единичной коронки. Благодаря преимуществам цифровой техники зубной техник не встречался с пациентом лично, действующая модель не была сделана. По экономическим причинам и из-за наличия короткого времени, было выбрано решение в пользу цельнокерамической коронки.



[Илл. 1] Иллюстрация представляет начальную ситуацию с временной коронкой.



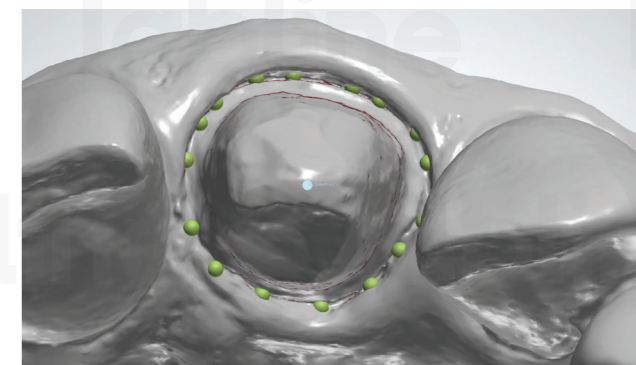
[Илл. 2] После удаления временной коронки выполняется следующий шаг - определение цвета.



[Илл. 15] Окончательная реставрация в полости рта, изготовленная из Noritake A2 multilayer STML blank (Noritake Kuraray). Масса структуры MiYo (Jensen Dental) и микровибратор 2 (Smile Line)



[Илл. 3] Слепок, выполненный с помощью интраорального сканнера.



[Илл. 4] Программа определяет линию края.

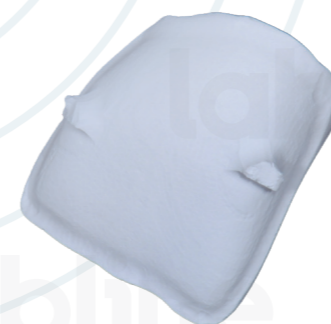


Законченная коронка с вестибулярной стороны



Срез на реставрации с вестибулярной стороны

[Илл. 5-6] Зубной техник использует программу CAD с зеркальным инструментом и выполняет срез на поверхности на 0,2 мм для последующего нанесения красок MiYO (Jensen, USA) с использованием микровибратора 2 (MicroVibes 2, Smile Line, CH).



[Илл. 7] После фрезерования использована масса Noritake A2 Multi Layered STML blank. Коронка фрезеровалась со срезов в 0,2 мм.



[Илл. 8] Коронка после процесса спекания.



[Илл. 9] Края коронки скорректированы, поверхность обработана в пескоструйном аппарате с помощью полировального средства в 50 мц.



[Илл. 10] Процесс внутреннего нанесения красок с помощью нового микровибратора 2 (Micro Vibes, Smile Line), затем производится обжиг коронки.



[Fig. 12] Структура массы MiYO позволяет создать прекрасную текстуру во время обработки поверхности после обжига.



[Илл. 13] Демонстрация последней коррекции и заключительное нанесение красок с использованием острого конца микровибратора 2 (Smile Line).



[Илл. 14] Готовая коронка.

MiYO assortment,
JENSEN DENTAL



[Илл. 11] Для компенсации среза в 0,2 мм и получения эффекта глубины 3D в коронке, очень тонким слоем наносятся структурные массы MiYO/ Jensen. Продукт - краски, глазурь и/или структурные массы могут легко наноситься с помощью инновационного микровибратора Micro-Vibes 2 (Smile Line). Микровибратор Micro-Vibes 2 выглядит как карандаш, он обеспечивает контролируемую вибрацию на конце инструмента. Мягкое нажатие кнопки on/off позволяет пользователю работать в постоянном режиме или в режиме малой и деликатной пульсации в зависимости от цели, которая должна быть достигнута. Согласно данным производителя этот способ нанесения материала более точный, быстрый и контролируемый чем при использовании любого типа кисточек или техники.

Smile Line

made in switzerland

Новая палитра SlimPad PRO Stains от Smile Line
(Контейнер и крышка: алюминий в высокоточной
обработке с уникальной белой поверхностью для
замешивания красок, выполненная из Al2O3).



Микровибратор Micro-Vibes 2 от Smile Line

Visit us at IDS!

Hall 10.2 / V016



12.–16.3.2019

DENTAL TECHNICIAN

Jan Kaech

Bel-Air Weg 6

CH-3600 Thun

Switzerland

jan@jkaech.ch